



ELEKTRO- UND
GEHÄUSETECHNIK

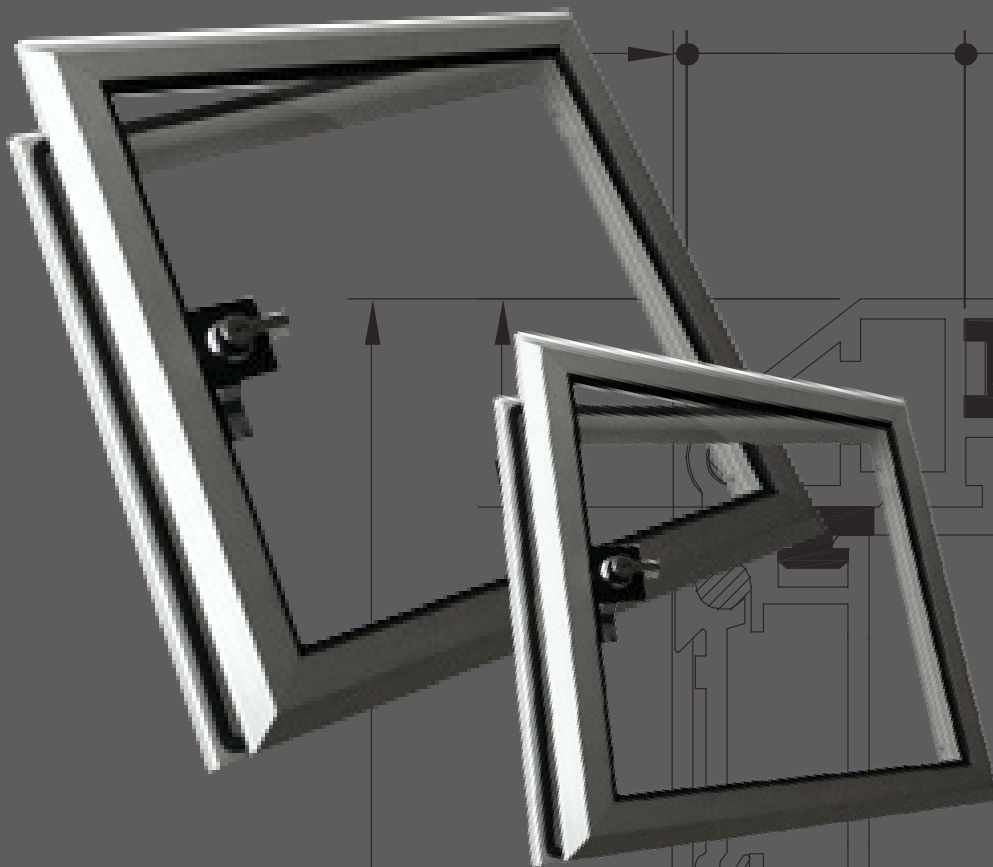
AF 16

AUFSATZFENSTER

VIELSEITIGE EINSATZ UND VERWENDBARKEIT

FENÊTRE RAPPORTÉE

NOMBREUSES POSSIBILITÉS DE MONTAGE ET D'UTILISATION

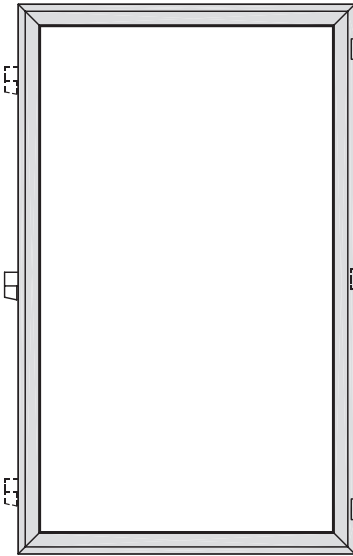


Aufsatzfenster
Fenêtre rapportée

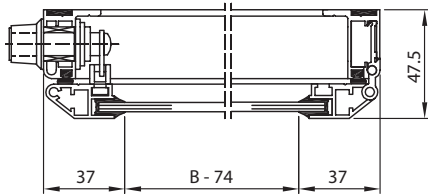
AF 30 / AF 60

Serie - 040

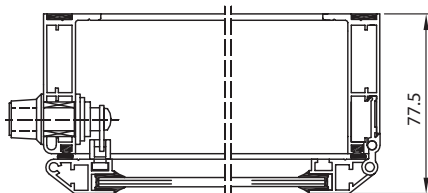
mit Hebelvorreiber
verschliessbar, seitlich
avec fermeture à pêne
et levier à clé de côté



AF 30 - 040

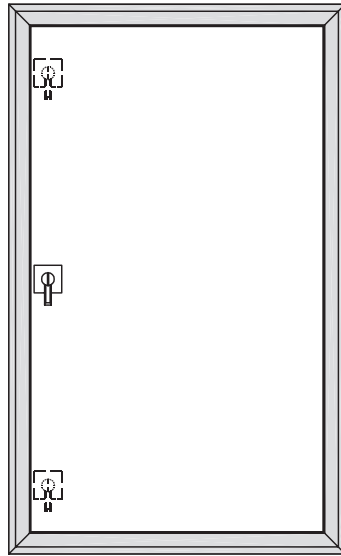


AF 60 - 040

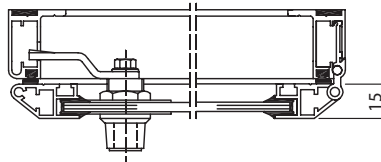


Serie - 060

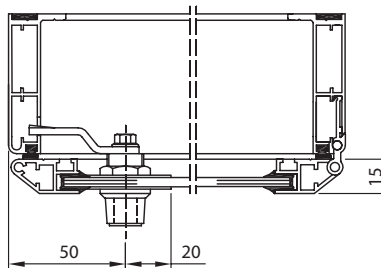
mit Hebelvorreiber
verschliessbar, vorne
avec fermeture à pêne
et levier à clé devant



AF 30 - 060

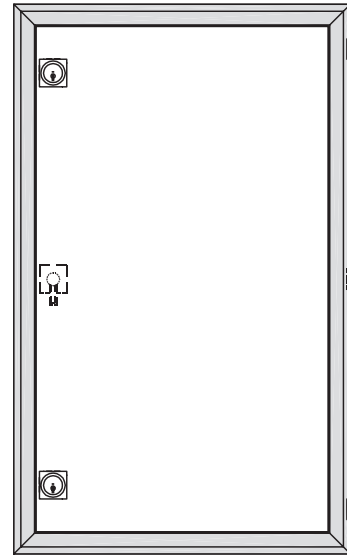


AF 60 - 060

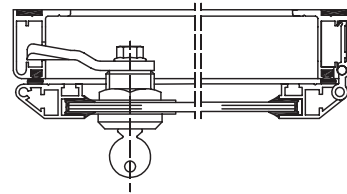


Serie - 080

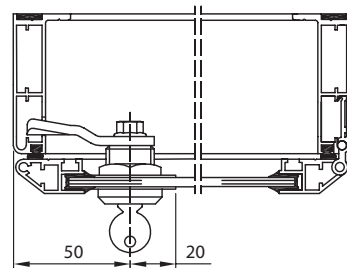
mit Vorreiber
verschliessbar, vorne
avec fermeture à pêne
à clé devant



AF 30 - 080



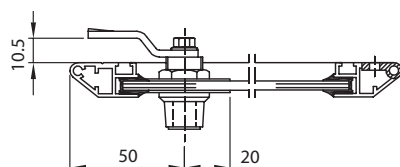
AF 60 - 080



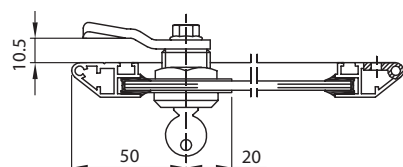
AF 00

Fensterflügel
ohne Grundrahmen
Vantail de fenêtre
sans cadre de base

AF 00 - 060

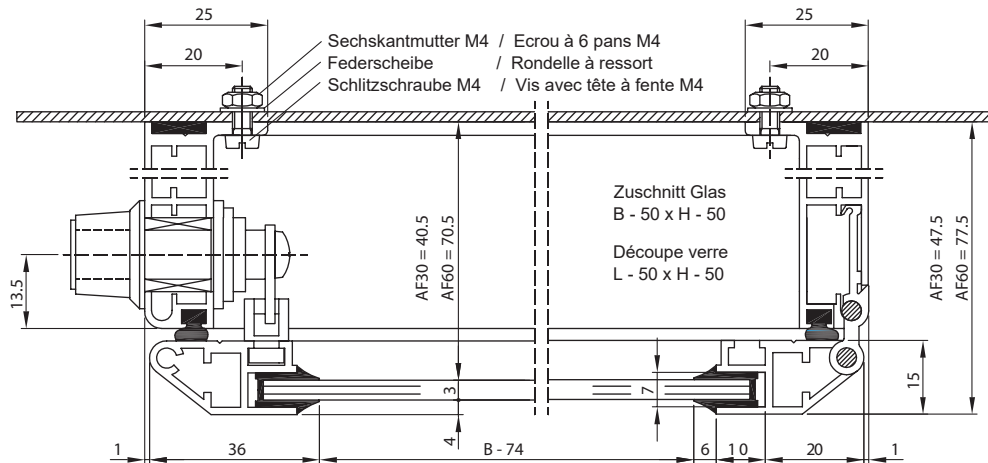


AF 00 - 080



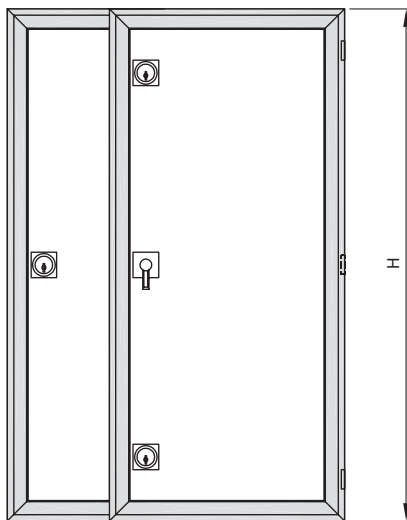
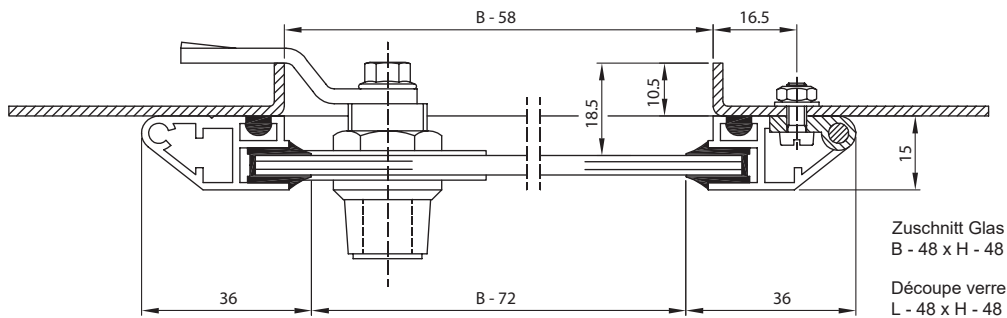
Aufsatzfenster
Fenêtre rapportée

AF 30 / AF 60



Fensterflügel
Vantail de fenêtre

AF 00



Bei Ausführung mit 3 Schlösser sind nur 2 Stück abschliessbar
En exécution avec 3 fermais seulement deux sont verrouillables

		Anzahl der Schlösser und Scharniere Nombre de fermais et de charnières							
Höhe Hauteur		Breite B / Largeur L							
H		300	400	500	600	700	800	900	1000
		a / b	a / b	a / b	a / b	a / b	a / b	a / b	a / b
300		1 / 2	1 / 2	1 / 2	1 / 2	1 / 2	1 / 2	1 / 2	1 / 2
400		1 / 2	1 / 2	1 / 2	1 / 2	1 / 2	1 / 2	1 / 2	1 / 2
500		1 / 2	1 / 2	1 / 2	1 / 2	1 / 2	1 / 2	1 / 2	1 / 2
600		1 / 2	1 / 2	1 / 2	1 / 2	1 / 2	2 / 2	2 / 2	2 / 2
700		1 / 2	1 / 2	1 / 2	2 / 2	2 / 2	2 / 2	2 / 2	2 / 2
800		2 / 3	2 / 3	2 / 3	2 / 3	2 / 3	2 / 3	2 / 3	2 / 3
900		2 / 3	2 / 3	2 / 3	2 / 3	2 / 3	2 / 3	2 / 3	2 / 3
1000		2 / 3	2 / 3	2 / 3	2 / 3	2 / 3	3 / 3	3 / 3	3 / 3
1200		2 / 3	2 / 3	2 / 3	2 / 3	3 / 3	3 / 3	3 / 3	3 / 3
1400		3 / 4	3 / 4	3 / 4	3 / 4	3 / 4	3 / 4	3 / 4	3 / 4
1600		3 / 4	3 / 4	3 / 4	3 / 4	3 / 4	3 / 4	3 / 4	
1800		3 / 4	3 / 4	3 / 4	3 / 4	3 / 4	3 / 4		
2000		3 / 4	3 / 4	3 / 4	3 / 4	3 / 4	3 / 4		
		a Anzahl Schlösser / Nombre de fermais à pêne							
		b Anzahl Scharniere / Nombre de charnières							

Verkaufs- und Lieferbedingungen für Aufsatzfenster

1. Preise

Die Preisangaben unserer Listen können jederzeit ohne vorherige Anzeige geändert werden. Zur Anwendung kommen die zur Zeit der Ablieferung gültigen Preise. Die Preise verstehen sich in Schweizerfranken, exkl. MwSt.

2. Liefertermine

einzuhalten ist unser erstes Bestreben. Lieferverzögerungen berechtigen nicht zur Annullierung des Auftrages. Betriebsstörungen, Materialmangel, Arbeitsausfälle, sowie Störungen höherer Gewalt entbinden von Termineinhaltung. Irgendwelche Forderungen bei verspäteter Lieferung können nicht gestellt werden und werden als solche nicht anerkannt.

3. Lieferung

Es ist vom Besteller anzugeben, auf welche Art (besonders bei Bahnsendungen) die Sendung speditiert werden soll. Bei Nichtangabe wird die Speditionsart von uns gewählt.

4. Verpackung und Transport

Generell werden Verpackungs- und Transportkosten zu Selbstkosten berechnet.

Die Mehrkosten bei verlangten EXPRESS- und Sonderzustellungen, bzw. Mehrkosten für Teil- oder Vorablieferungen werden in jedem Fall verrechnet.

5. Versand

Der Versand aller Güter (auch bei Franko-Lieferung) erfolgt auf Gefahr des Empfängers. Allfällige Transportschäden sind unverzüglich der abliefernden Transportgesellschaft zu melden. Bei äusserlich erkennbarer Beschädigung (auch durch Wasser oder Verlust) muss der Schaden bei Warenannahme auf dem Lieferpapier mit der Empfangsbestätigung bescheinigt werden. Dieser Vermerk muss eine Aussage über die Art der Beschädigung ausweisen, nur die Klausel «Ware mit Vorbehalt angenommen» ist für Haftungsansprüche nicht ausreichend. Für Transportschäden wird kein kostenloser Ersatz geliefert.

6. Zahlungsbedingungen

Die Zahlungsbedingungen sind:

30 Tage dato Faktura, rein netto.

Unberechtigte Abzüge werden nachbelastet.

Überweisungsspesen gehen zu Lasten des Käufers. – Für verspätete Zahlung verrechnen wir ab 60. Verfalltag, dato Faktura, Verzugszins. (KK-Zins ZKB plus 1%) – Die Zahlung verfallener Beträge darf aus keinem Grund verweigert werden. Hält der Käufer die vereinbarten Zahlungsbedingungen nicht ein oder wird er zahlungsunfähig, werden sämtliche Guthaben ohne Rücksicht auf vereinbarte Termine als verfallen betrachtet und sofort eingefordert.

7. Reklamationen

betreffend Ausführung, Stückzahl und dergl. können nur innerhalb 8 Tagen nach Empfang der Ware berücksichtigt werden. Unstimmigkeiten von Lieferungen berechtigen nicht zu deren Rückgabe zur Gutschrift.

8. Als Erfüllungsort

gilt in allen Fällen das Domizil des Verkäufers.

Aufsatzfenster montiert durch WISAR

bis Umfang	2.0 m	pauschal	Fr. 30.-
bis Umfang	3.0 m	pauschal	Fr. 40.-
bis Umfang	4.2 m	pauschal	Fr. 60.-
ab Umfang	4.2 m	pauschal	Fr. 80.-

Conditions de vente et de livraison pour fenêtres rapportées

1. Prix

Les prix indiqués dans nos listes de prix sont sans engagement et par conséquent modifiables en tout temps sans préavis. Ils s'entendent en francs suisses, sans TVA. Les envois sont facturés aux prix valables le jour de livraison.

2. Délais de livraison

Nous leur vouons une attention soutenue. Un dépassement des délais ne peut en aucun cas justifier l'annulation de la commande. Des perturbations d'exploitation, manque de matière première, manque de main d'œuvre ou tout cas de force majeure nous libèrent de l'obligation de tenir les délais. Toute revendication présentée parce que les délais ne sont pas respectés, est irrecevable en tant que telle.

3. Livraison

Il incombe à l'acheteur de préciser de quelle façon l'expédition doit avoir lieu (en particulier pour des expéditions par chemin de fer). S'il ne donne aucune indication à ce sujet, nous choisissons nous – mêmes le mode d'expédition.

4. Transport et emballage

Les frais de transport et d'emballage sont facturés au prix de revient.

Les frais supplémentaires pour livraisons par express ou livraisons partielles seront facturés.

5. Expédition

Toutes marchandises (y.c. livraisons franco) sont expédiées aux risques et périls du destinataire. En cas de dégâts de transport, la société de transport concernée doit en être avisée immédiatement. Si des dégâts ou une perte de marchandise sont perceptibles (également les dégâts d'eau), ils seront énumérés et attestés sur l'accusé de réception. La remarque « marchandise réceptionnée sous réserve » est insuffisante. Il ne sera pas livré d'article gratuit en remplacement d'articles endommagés lors du transport.

6. Conditions de paiement

Les conditions de paiement sont:

30 jours à partir de la date de la facture, net:

Toute déduction indue sera débitée.

Les frais de paiement sont à la charge de l'acheteur. – Un intérêt de retard frappe tout montant découvert dès le 60^e jour, date de la facture. (Intérêt c.c.BC Zurich plus 1%) – Le paiement des montants échus ne peut être refusé sous aucun prétexte. Si l'acheteur ne se conforme pas aux conditions de paiement établies, ou s'il devient insolvable, le vendeur peut déclarer toutes les créances comme étant échues et en exiger le paiement immédiat, sans tenir compte des échéances convenues.

7. Les réclamations

concernant l'exécution, la quantité et autre, peuvent être faites au maximum dans les 8 jours suivant la réception de la marchandise. La non – conformité de la livraison ne donne pas droit au renvoi de la marchandise pour être créditée.

8. Le lieu d'exécution

et de juridiction pour les droits et obligations découlant de chaque affaire est pour les deux parties le domicile du vendeur.

Fenêtre rapportée montée par WISAR

jusqu'à pourtour	2.0 m	prix de base	Fr. 30.-
jusqu'à pourtour	3.0 m	prix de base	Fr. 40.-
jusqu'à pourtour	4.2 m	prix de base	Fr. 60.-
dès pourtour	4.2 m	prix de base	Fr. 80.-